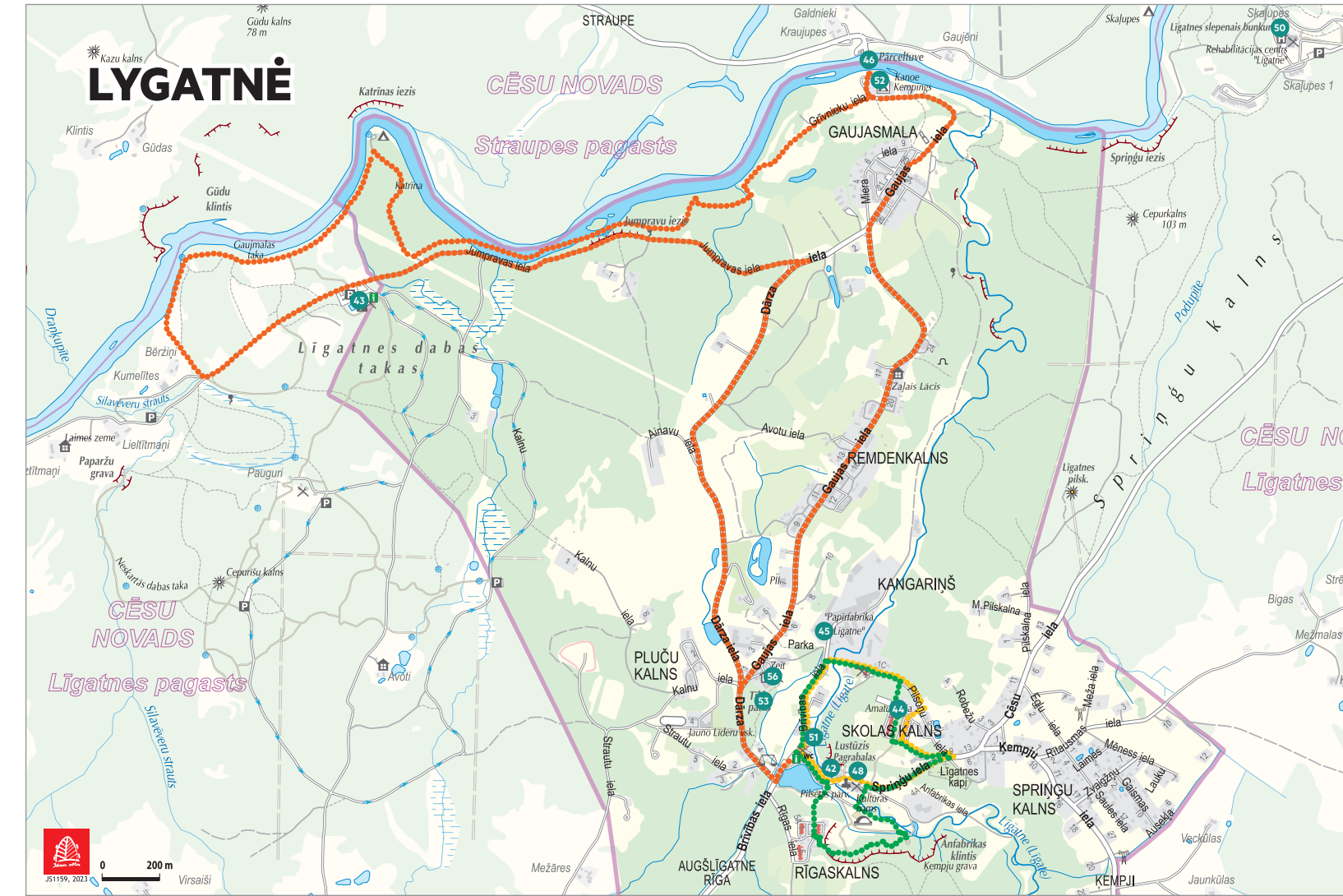
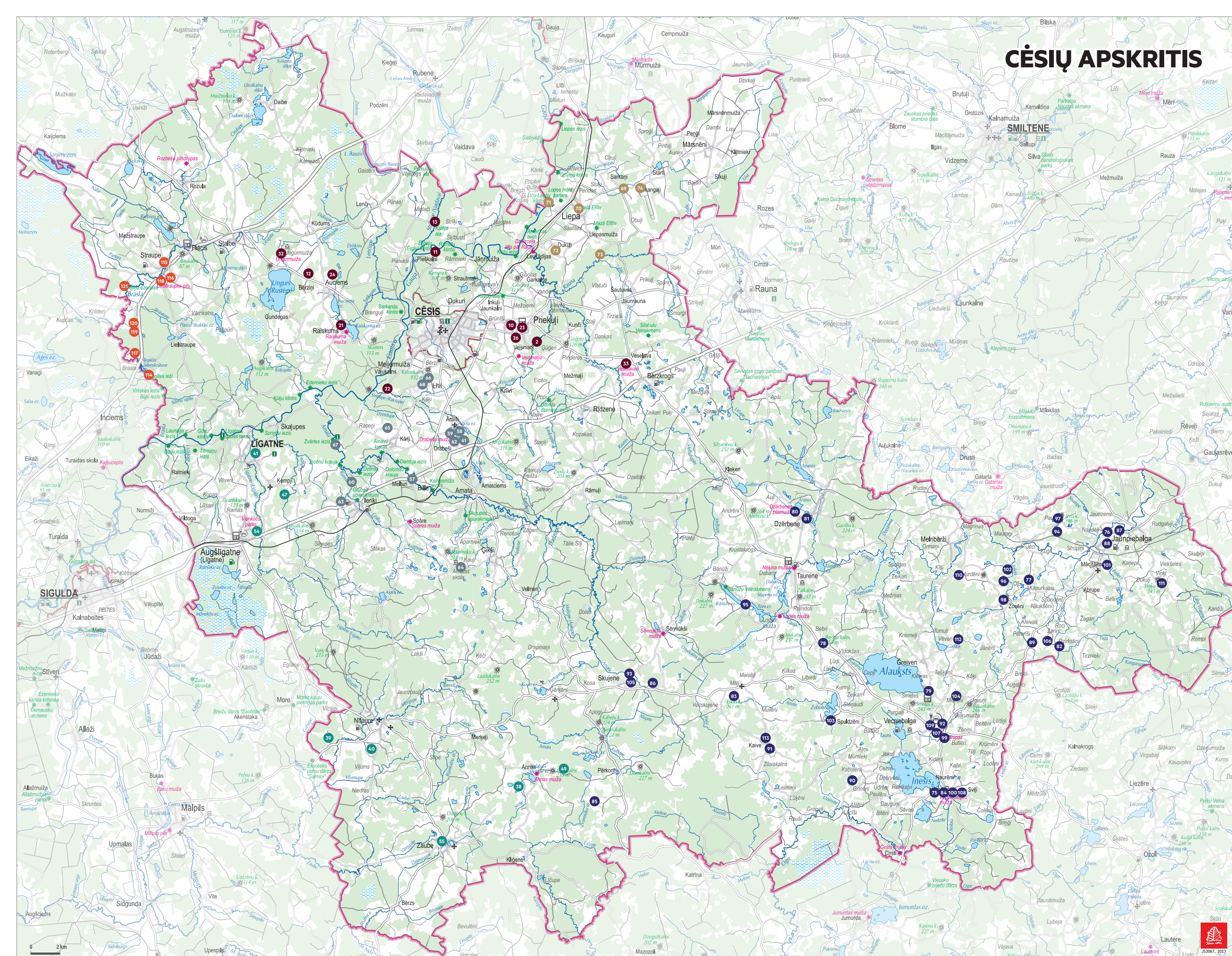


# CĒSIŅU APSKRITIS



## LYGATNĒS POPIERIAUS FABRIKO GYVENVIETĒS ISTORINIS CENTRAS

Eidami taku pamatysite daļi istoriņu XIX amžiaus medinių ir mūrinių pastatų, taip pat smiltainio uolas – Lustūzų ir Anfabriko skardžius, žuvų neršto kelią, taip pat smiltainio uolose įrengtus urvų rūsius.

- Pažintinis takas 4 km
- Pažintinis takas 1,5 km

## NUO LYGATNĒS IKI PAŽINTINIO LYGATNĒS TAKO (13 km)

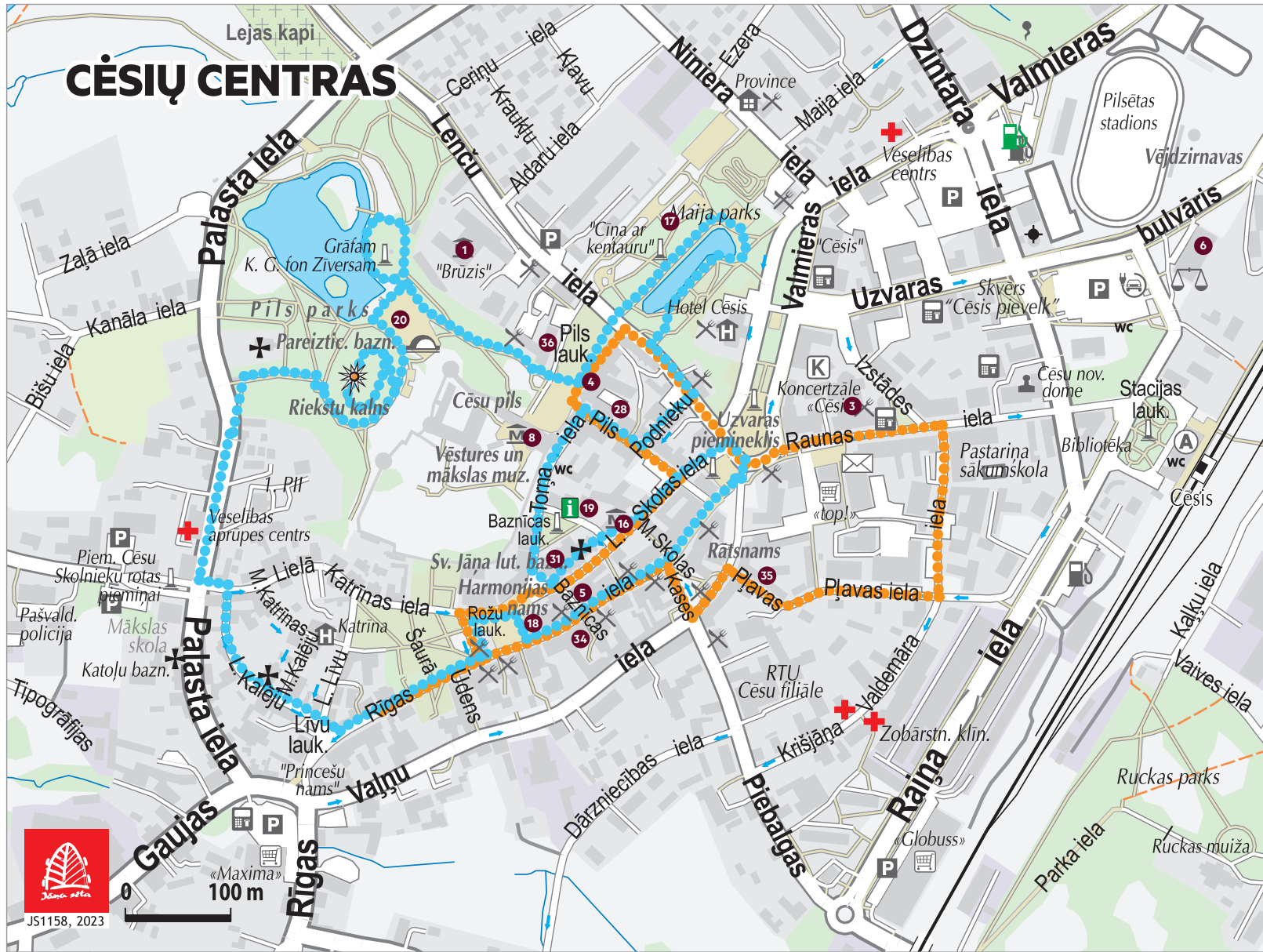
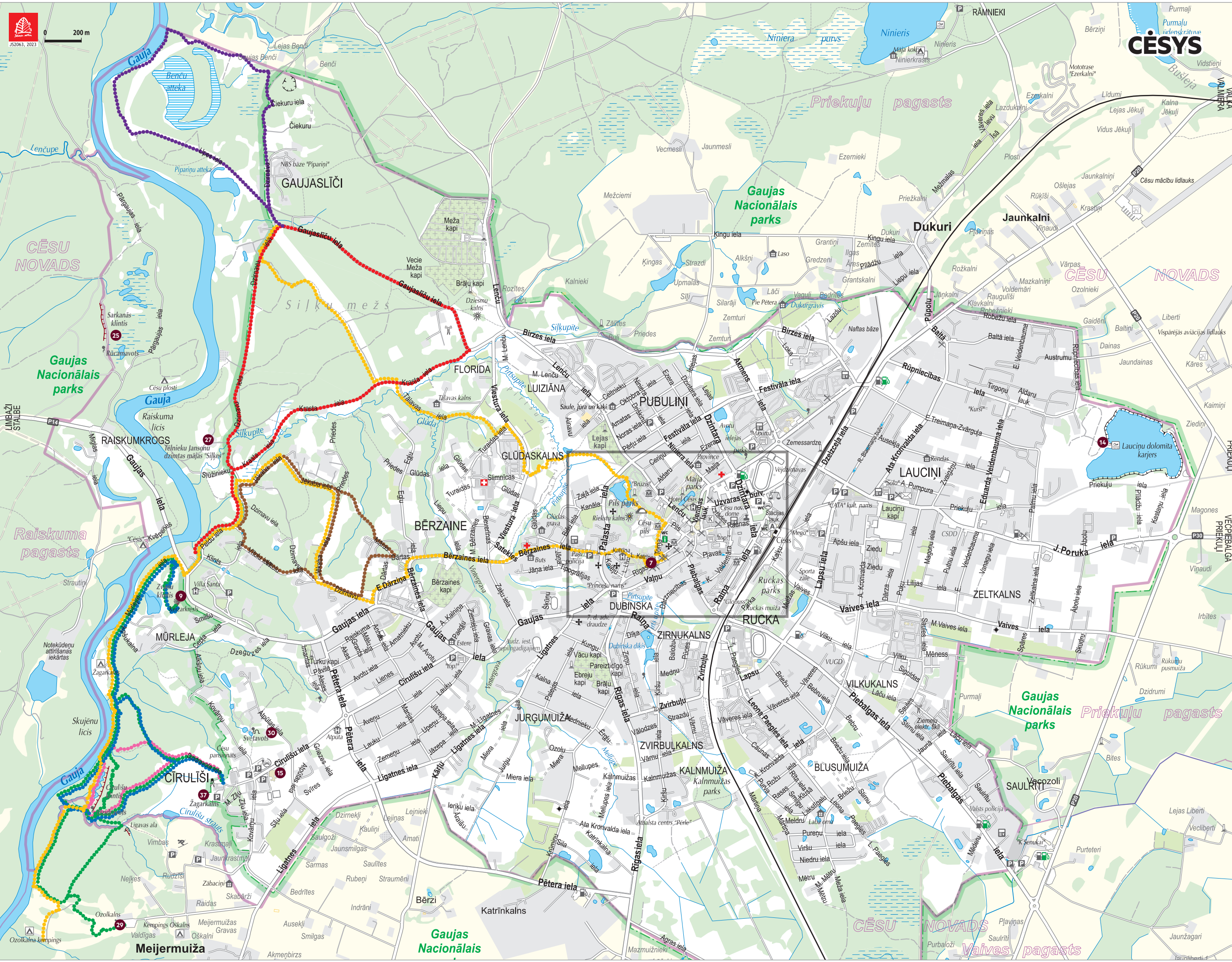
Tinka tiems, kurie kartu su „tradicioniais“ maršrutais ieško alternatyvių būdų patekti į Lygatnės pažintinius takus iš Lygatnės, susipažįstant su Gaujos pakrantės kraštovaizdžiais su nuostabią Katrynos uola ir pakeliui esančiais Gūdų skardžiais. Jei nenorite susilapti kojų ir bjote natūralių miško takų, rinkitės „klasikinius“ turistinius maršrutus.

## SUTARTINIAI ŽENKLAI

- + Bažnyčia
- ☒ Degalinė
- 🚗 Dujų degalinė
- 🔌 Elektromobilių įkrovimo stotelė
- 🏠 Viešbutis, motelis
- ⛖ Kempingas
- 🏠 Kiti nakvynės namai, poilsio bazė
- 🏛 Muziejus
- ✂ Maitinimo įstaiga
- ☀ Dėmesio vertas kalnas
- ☀ Dėmesio vertas piliakalnis
- ⌒ Uola
- ✳ Paveldo objektas
- 🌿 Įdomus gamtos objektas
- ☐ Automobilijų stovėjimo aikštelė
- ⚠ Poilsia vietė
- ⚖ Turgus
- 🛣 Estrada
- 🏧 Bankomatas

### Skaitmeninė turizmo vadovo versija





**..... HANZOS PREKYBININKŪ PĒDOMIS (2,6 km)**  
 Cēsiņu senamiescīo gatvju īsdēstymas īslīkēs dar no Hanzos laikū, kai senovīnēse turgaus aikštēse rinkosī žmonēs īs artīmū ī tolīmū kraštū. Eidamī pasivaīkšcīotī šio maršrutū galēsite mēgautīs daugīau nei 800 metū senuo mīsto aura īr žavesīu, susīpazīntī su architektūra īr īstorija.

**..... SKONIO IR AMATŪ IĢŪDŽIAI CĒSYSE (2 km)**  
 Cēsīyse īšmano amatus īr gamīna skanēstus! Šios tradīcijas kelīavo šīmtečīais no Hanzos laikū īkī šīū dīenū, buvo kurīamī naujī metodā, o īs kasdīenēs būtīnībēs tapo naujū žīnīū īr emocijū īgījīmo būdu. Tai galīma pamatyatī ne tīk īvāīrosē dīrbtūvēse, bet īr paragaotī beī pačīupīnētī mažose krautūvēlēse, īsīkūrsīose īvīsamē senamīestīyē.

**CYRULYŠŪ PAŽINTINIAI TAKAI**  
 Cyrulyšū pažīntīnīamī takamī suteīkia galīmybē pažīntī nuostābaus Gaujos slēno rādā no ledymneīo īkī dabartīes īkvepīančīo pasivaīkšcīojīmo metu! Nedīelēmīs gatvēmīs īr takais palēī Gaujā īvīngīuojantīs maršrutas leīs pažīntī gamtos vertybēs, bīotopus, ī Latvījos raudonajā knygā īrāsytas augalū rūšīs, medīnē architektūrā īr kultūrīnū kraštovāzīdī. Čīa galīma pasīmēgautī vīsy keturīy metū laikū spīndesīu Latvījos līkīmo upēs Gaujos pakrantēyē. Maršrutā galīma nesunkīamī sūjngtī su Cyrulyšū pažīntīnīamī takamī pīetū kryptīmī arba eītī īkī pat Erelīy uolū šīaurēs kryptīmī.

**..... ŠV. JOKŪBO (SVĒTĀ JĒKABA) KELIAS (Camino) (10,7 km)**

..... 1. Pažīntīnīas takas 3,5 km  
 ..... 2. Pažīntīnīas takas 6,2 km  
 ..... 3. „Venden” sveīkātīngūmo takas 2,7 km  
 ..... 4. Pažīntīnīas takas 2,8 km  
 ..... 5. Pažīntīnīas takas 3 km  
 ..... 6. Pažīntīnīas takas 5 km

**SUTARTINIAI ŽENKLAI**

+ Bažnyčia	☒ Maudynių vieta
☒ Degalinė	↪ Uola
☒ Dujų degalinė	📍 Šaltinis
☒ Elektromobilių įkrovimo stotelė	🚏 Autobusų stotis
☒ Viešbutis, motelis	🛣 Estrada
☒ Kempingas	🛒 Prekybos centras
☒ Kiti nakvynės namai, poilsio bazė	🛷 Slidinėjimo trasa
☒ Muziejus	☼ Lankytinos vietos
☒ Maitinimo įstaiga	🎬 Kino teatras
☒ Dėmesio vertas kalnas	☒ Bankomatas
☼ Dėmesio vertas piliakalnis	
☒ Priešgaisrinės apsaugos bokštas	
☒ Ligoninė	
☒ Medicininė pagalba	
☒ Paminklas	
☒ Komunikacijų tinklo bokštas	
☒ Savivaldybė	
☒ Pašto skyrius	

**visit.cesis.lv**