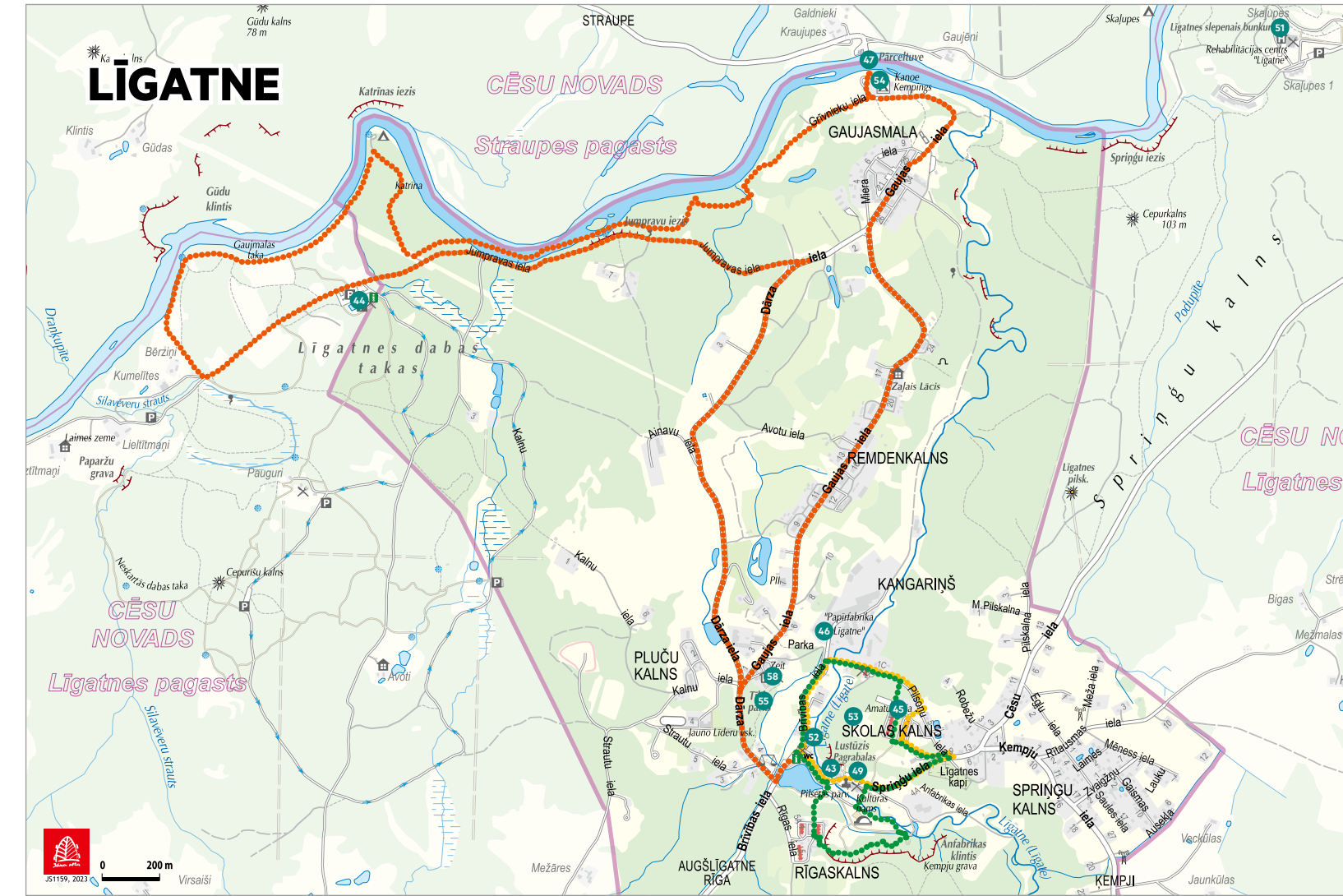
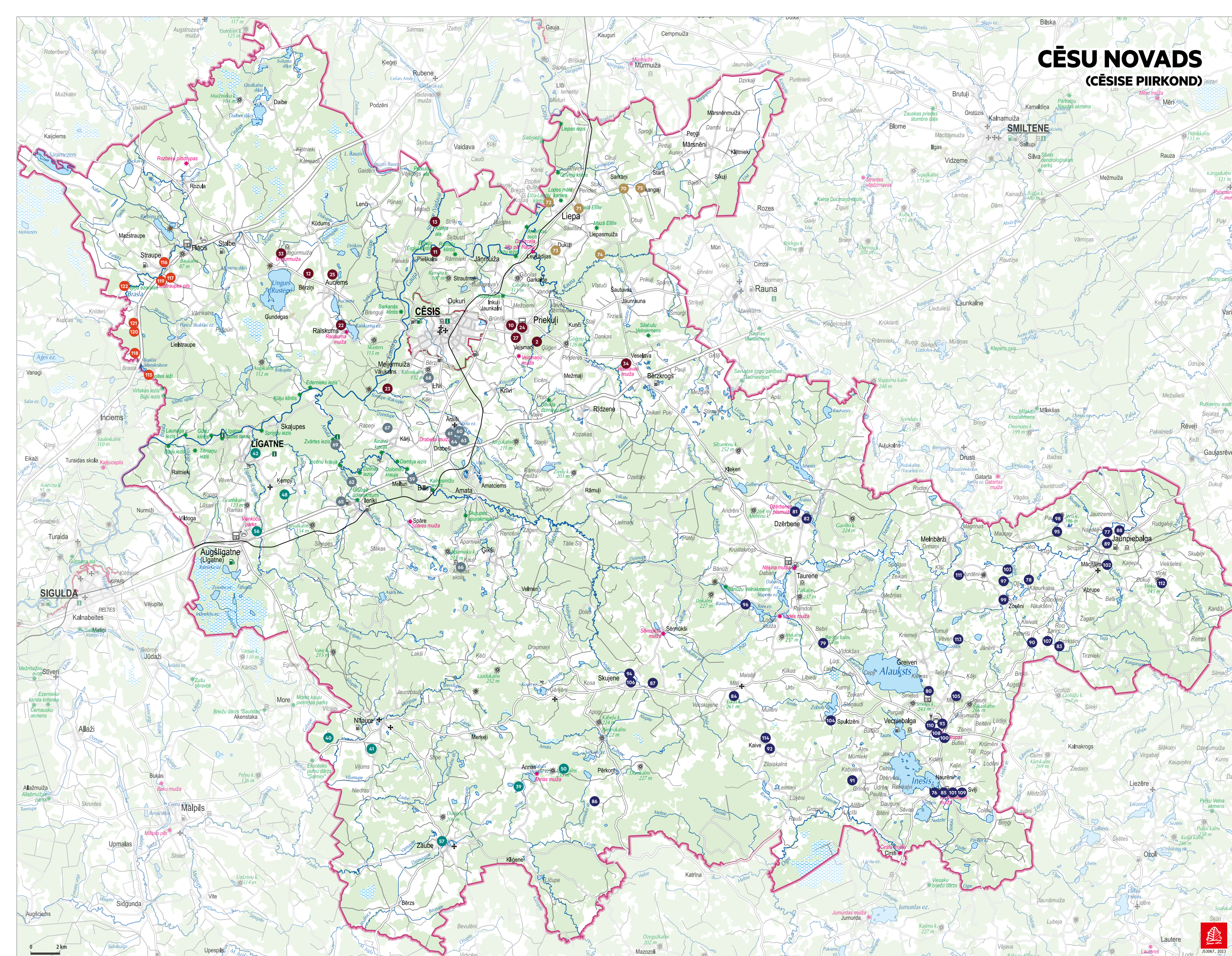


# CĒSU NOVADS (CĒSISE PIIRKOND)



## LĪGATNE PABERIVABRIKU AJALOOLINE KŪLAKESKUS

Mööda rada köndides näete osa ajaloolistest 19. sajandi puit- ja telliskivihoonetest ning liivakivikaljusid – Lustūzi ja Ānfabrika kajut, kalde kudemisteed ja liivakivikaljudesse uuristatud koobaskeldreid.

- Loodusrada 4 km
- Loodusrada 1,5 km

## ●●●●● LĪGATNEST LĪGATNE LOODUSRADADENI (13 km)

Sobib neile, kes otsivad Līgatnest Līgatne loodusradadeni jõumiseks „traditsioonilistele“ marsruutidele lisaks alternatiivseid võimalusi, tutvudes Koiva jõe kaldamaastiku, kauni Katrīna kalju ja teele jääva Gūdu kaljuga. Juhul kui kardate jalgu märjaks teha ja looduslike metsaradu, valige „klassikalised“ turismimarsruudid.

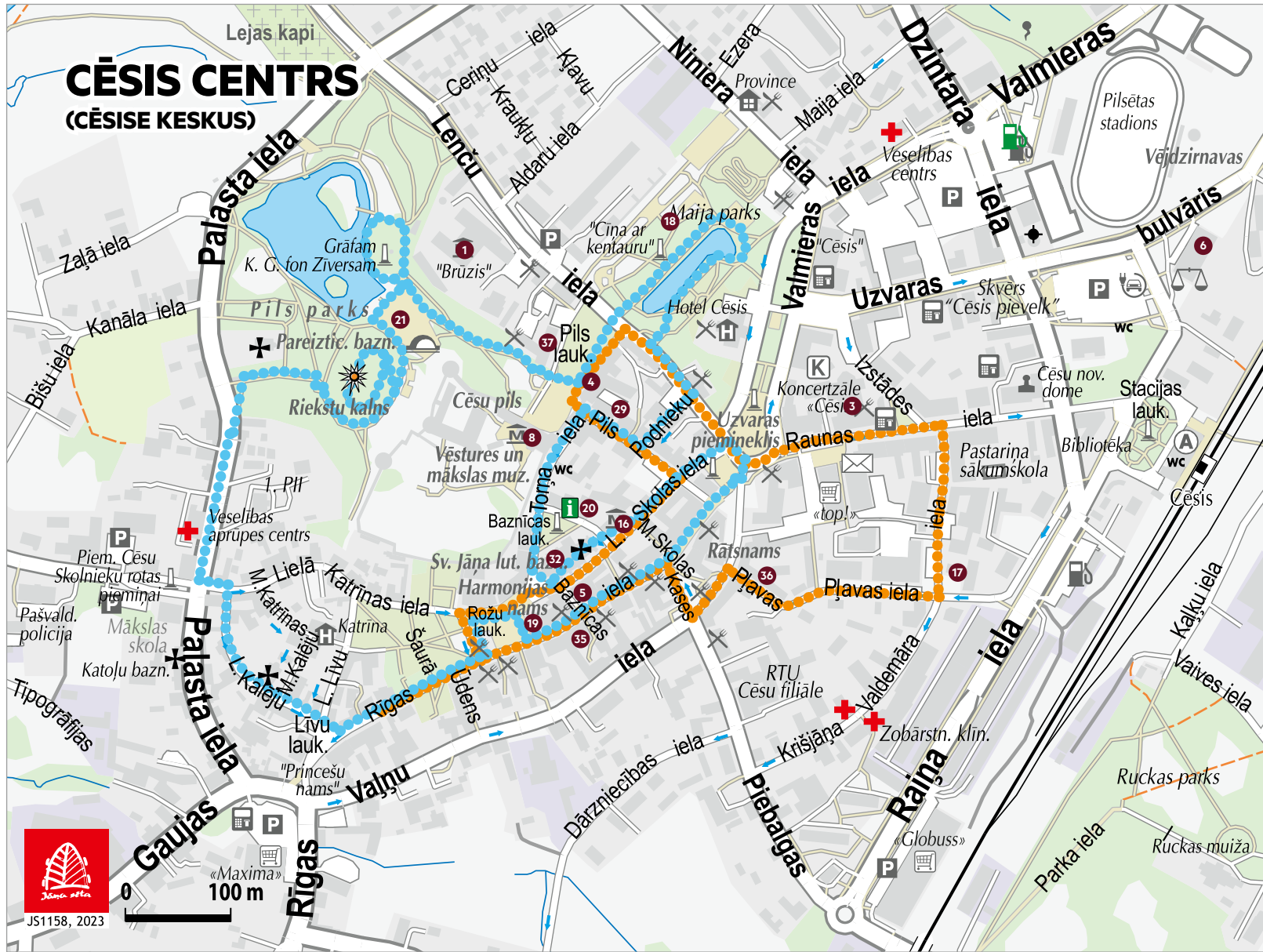
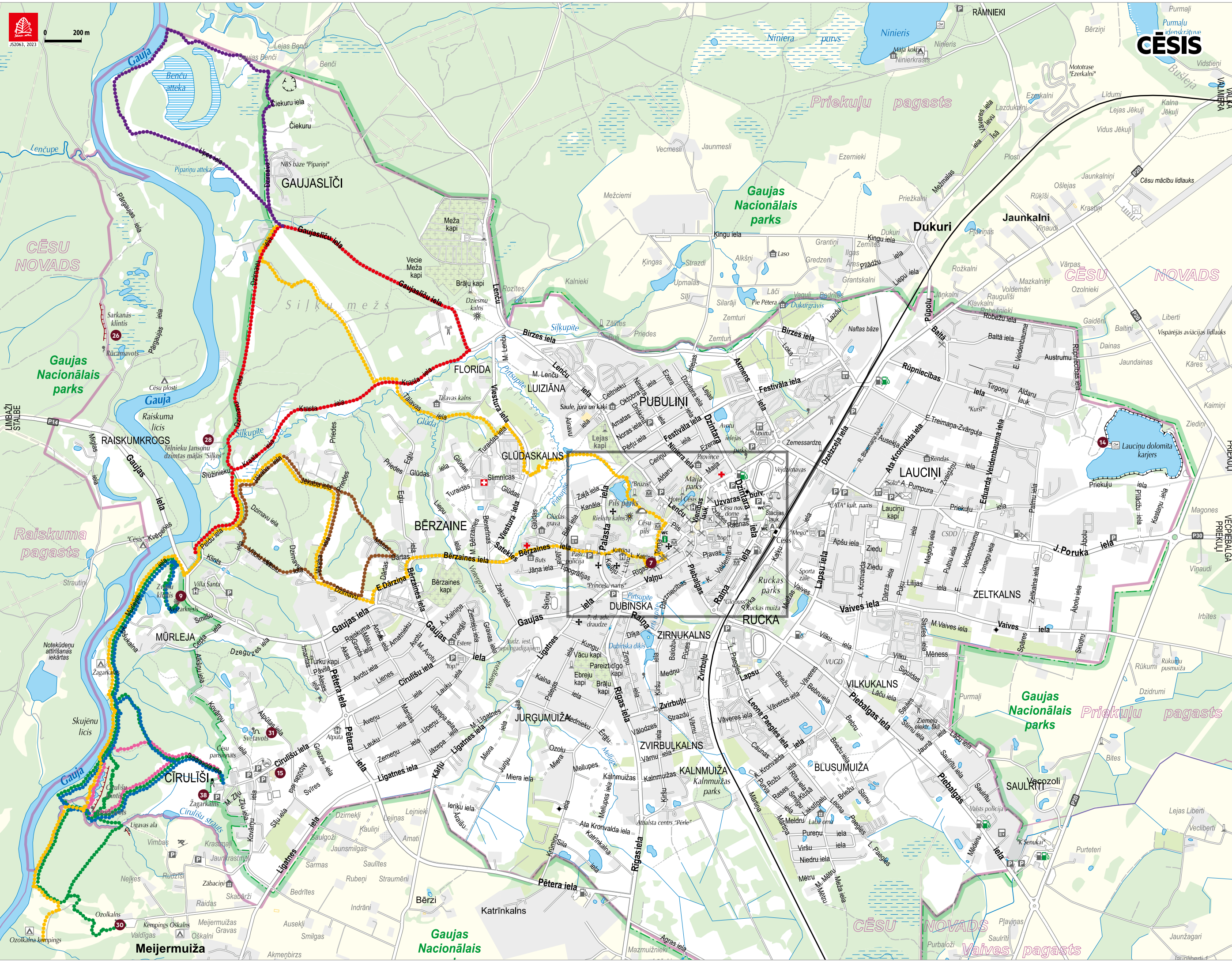
## LEGEND

- + Kirik
- \* Huvitav loodusobjekt
- T Tankla
- P Parkla
- G Gaasitankla
- A Asukoht
- E Elektriauto laadimisjaam
- T Turg
- H Hotell, motell
- L Lava
- T Telkimine
- P Pangaautomaat
- M Muuseum
- X Toitlustusasutus
- \* Vaatamisväärsus - mägi
- \* Vaatamisväärsus - linnamägi
- ⌒ Koobas
- \* Kultuuriajalooline objekt

### Reisijuhi digiversioon







- **HANSAKAUPMEESTE JĀLGEDES (2,6 km)**  
Cēsisē vanalinnatānavate paigutus on sālinud Hansa Liidu aegadest, mil muistseteile turuplatsidele kogunes rahvast nii lähedalt kui kaugelst. Sel marsruudil jaltama minnes saab nautida enam kui 800-aastase linna aurt ja völsuid, tutvuda linna arhitektuuri ja ajalooaga.
- **CĒSISE MAITSED JA KĀSITÖÖOSKUSED (2 km)**  
Cēsisē osatake käsitööde teha ja küpsetatake maitsvaid hõgutisil! Need traditsioonid on kestnud läbi sajandite hansaajast tānapāevani, arendades lisaks uusi meetodeid, ning igapāevases vajadusest on saanud uus teadmiste ja emotsioonide omandamise viis. Seda saab kogeda mitte ainult erinevates tōotubades, vaid ka vanalinnā väikestes poekestes maitstes ja katsudes.
- CĪRULĪŠI LOODUSRAJAD**  
Cīruliši loodusrajad annavad vōimālose inspireerival jaltuskāigul tutvuda kauni Koiva (Gauja) jōe ūrgoru arenguga jāāajast tānapāevani! Mōōda Koiva jōe āāreid väikeleid teid ja radu looklev marsruut vōimāldab tutvuda loodusvāārtuste, elupaikade, Lāti punasesse raamatusse kantud taimeliikide, puitarhitektuuri ja kultuurmaastikuga. Siin, Lāti saatusejōe – Koiva jōe – kaldal saab nautida kōigi nelja aastaaja ilu. Marsruudil saab hōlpsasti ūhēndada lōunasuunas kulgevate Cīruliši loodusradadega vōi liikuda pōhja suunas kuni Kotkakaljuni.
- 1. Loodusrada 3,5 km      ●●●●● 4. Loodusrada 2,8 km
- 2. Loodusrada 6,2 km      ●●●●● 5. Loodusrada 3 km
- 3. Wenden Health Trail 2,7 km      ●●●●● 6. Loodusrada 5 km
- **PŪHA JAKOBI RADA (Camino), (10,7 km)**

**LEGEND**

+ Kirik	☒ Bassein
🚰 Tankla	📍 Koobas
🚰 Gaasitankla	📍 Allikas
🔌 Elektriāto laadimisjaam	📍 Bussijaam
🏨 Hotell, motell	🚿 Lava
🏠 Telkimine	🛒 Kaubanduskeskus
🏠 Muu majutus, puhkebaas	🚰 Suusarada
🏛️ Muuseum	☀️ Vaatekohad
✂️ Toitlustusasutus	🎬 Kino
☀️ Vaatamisvāārsus - māgi	🚰 Pangaautomaat
☀️ Vaatamisvāārsus - linnamāgi	
🚰 Tuletōrjetorn	
🇨🇷 Haigla	
🏠 Esmaabi	
🏠 Ausammas	
📶 Mobiilsidemast	
🏠 Omavalitsusasutus	
📬 Postkontor	

**visit.cesis.lv**